

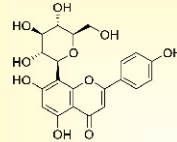
Viva

สนใจติดต่อ:

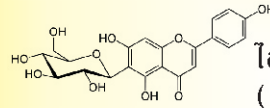
การอักเสบ!!! ภัยเงียบ ที่พาพลาสมาเงินคุณโดยไม่รู้ตัว

- ✓ ยับยั้งการอักเสบ
- ✓ ต้านอนุมูลอิสระ และลดผลกระทบจากความเครียด
- ✓ ดูแล และขับสารพิษออกจากตับ
- ✓ เสริมสร้างภูมิคุ้มกัน
- ✓ เป็น โปรไบโอติก ส่งเสริมจุลินทรีย์ที่ดีในร่างกาย เช่นแลคโตบาซิลลัส
- ✓ ยับยั้งเชื้อโรคต่างๆ เช่น E.coli, สแตปฟีโลคอคคัส, ซัลโมเนลลา, แคนดิดา (*Candida albicans* : เชื้อรา ทำให้เกิดช่องคลอดอักเสบ)
- ✓ ลดความรุนแรงของเชื้อไวรัสก่อโรค ชนิดที่มี Envelope เช่น ไวรัส TGE, ไวรัส PED, ไวรัส PRRS (โรคเพิร์ส), ไวรัสซูโตเรบีส (AD), ไวรัส HC (โรคหิวาต์สุกร), ไวรัสโรตา (โรคท้องเสีย), ไวรัส JE (โรคไขสมองอักเสบ)

สารสำคัญที่ออกฤทธิ์



ไวทีซิน > 3300 ppm
(Vitexin)



ไอโซไวทีซิน > 1000 ppm
(Isovitexin)

ไวทีซิน และ ไอโซไวทีซิน เป็นสารสำคัญอยู่ในกลุ่มฟิลาโนล มีคุณสมบัติสำคัญในการต้านอนุมูลอิสระ ยับยั้งการอักเสบ และส่งเสริมการทำงานของตับอีกด้วย

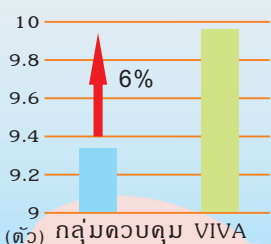
คุณประโยชน์ VIVA ต่อแม่สุกร

- 1 อัตราการมีชีวิตของลูกสุกรสูงขึ้น
- 2 ลดความเครียดจากอากาศร้อน
- 3 ร่างกายแม่สุกรฟื้นตัวเร็ว ป้องกันภาวะน้ำนมแห้ง และสร้างแอนติบอดีในน้ำนมเพิ่มขึ้น

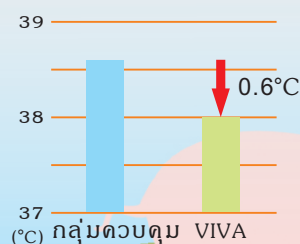
ผลจากการใช้จริงในลูกสุกร

- 1 ADG เพิ่มขึ้น ขนาดลูกสุกรสม่ำเสมอขึ้น
- 2 ลดความเครียดหลังฉีดวัคซีน
- 3 ยับยั้งลำไส้อักเสบ อัตราการเกิดโรคต่างๆ ลดน้อยลง

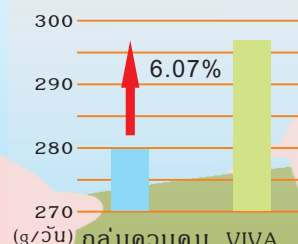
ลูกสุกรที่มีชีวิต/ตรอก



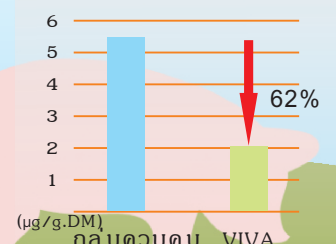
อุณหภูมิระยะหลังคลอด



ADG



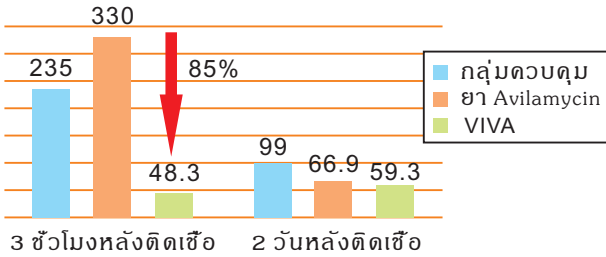
ค่าการอักเสบของลำไส้ (การตรวจ Lactoferrin ในอุจจาระ)



ผลิตภัณฑ์จากใต้หัวนม
บรรจุภัณฑ์: 25 กก. / ถุง

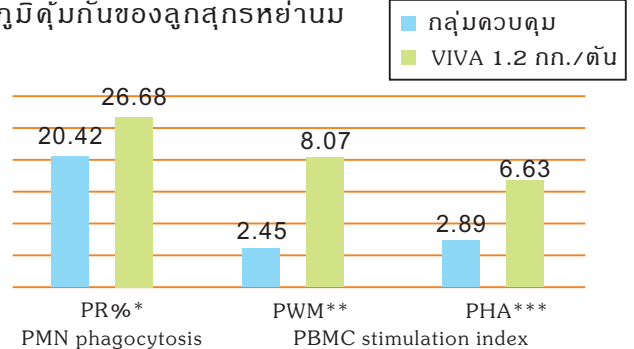
ยับยั้งการอักเสบ

ประสิทธิภาพ VIVA ต่อปริมาณ IL-1 β (pg/ml) หลังได้รับเชื้อ *Salmonella typhimurium* E29 (IL-1 β คือ ตัวที่ทำให้เกิดกระบวนการอักเสบ)



เสริมสร้างภูมิคุ้มกัน

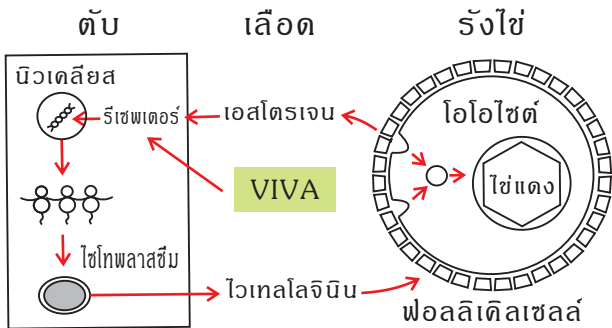
ประสิทธิภาพ VIVA กับการตอบสนองต่อระบบภูมิคุ้มกันของลูกสุกรหย่านม



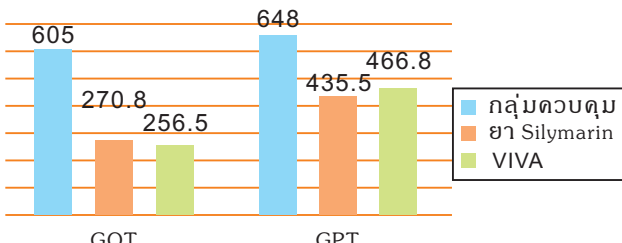
*PR%: อัตราการกลืนกินของเซลล์เพิ่มขึ้น 30%
 **PWM กระตุ้นให้ B เซลล์แบ่งตัวเพิ่มขึ้น 3 เท่า
 ***PHA กระตุ้นให้ T เซลล์แบ่งตัว เพิ่มขึ้น 2 เท่า

ดูแล และยับยั้งพิษออกจากตับ

VIVA มีไวตามินทำงานคล้ายฮอร์โมนเอสโตรเจนที่ทำหน้าที่บำรุงตับ ยับยั้งพิษออกจากตับ และกระตุ้นการตกไข่เพื่อเพิ่มจำนวนลูกสุกร

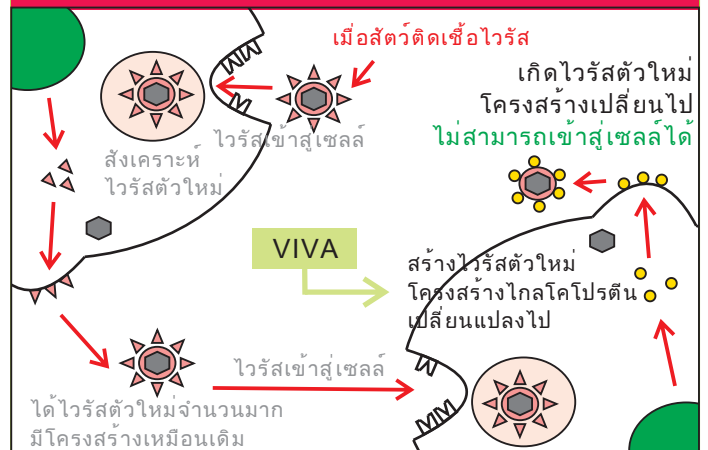


ผลการเปรียบเทียบประสิทธิภาพ VIVA กับยารักษาโรคตับ (Silymarin) ที่ตับถูกสารพิษ CCL₄ ทำลาย

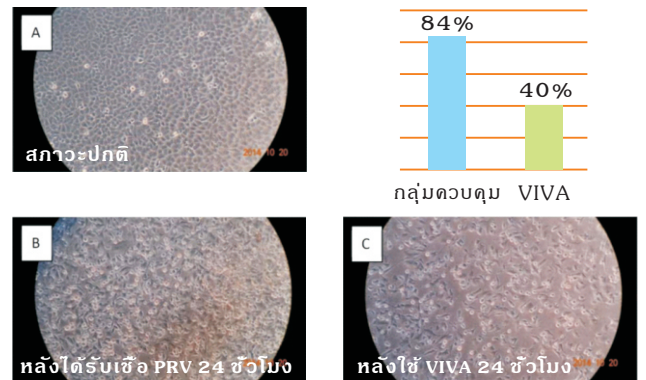


(ค่า GOT (U/L) และ GPT (U/L) ที่มีระดับเพิ่มในกระแสเลือดเมื่อมีความผิดปกติของตับ)

ลดความรุนแรงของเชื้อก่อโรค



ประสิทธิภาพของ VIVA ต่ออัตราการเปลี่ยนแปลงของเซลล์ หลังจากได้รับไวรัสพิษสุนัขบ้าเทียม (PRV)



อัตราการใช้	แม่สุกรอุมท้อง / แม่สุกรเลี้ยงลูก / สุกรอนุบาล	สุกรป่วย
	2 กก./อาหาร 1 ต้น (เริ่ม 2 สัปดาห์แรกใส่ 3 กก./อาหาร 1 ต้น)	4 กก./อาหาร 1 ต้น

